

Provider ECM Standard Nazionale N 8096- Ordine TSRM e PSTRP di Roma e Provincia

## **Evento ECM organizzato dalla CDA dei Terapisti Occupazionali di Roma e Provincia**

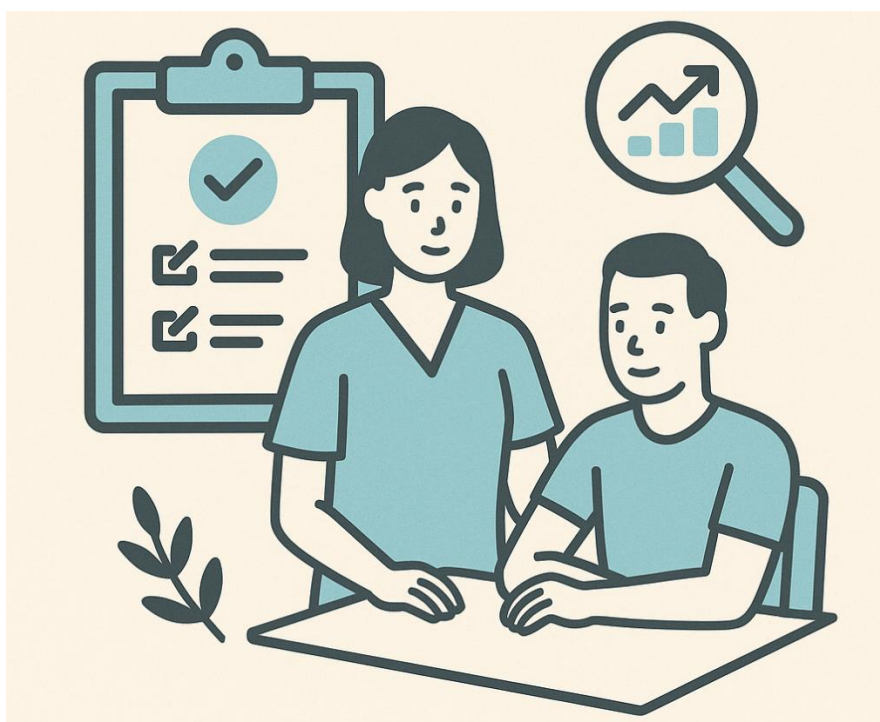
### **Approcci alle Tecniche di Terapia Occupazionale**

ICF e Scale di Valutazione per la Regione Lazio

**Codice Evento: 8096-468350**

**VENERDI' 28 NOVEMBRE 2025**

Centro Vojta, Via Salvatore Pincherle 190, 00146 Roma



## **PROGRAMMA**

<b>Orario</b>	<b>Titolo</b>	<b>Relatore</b>
14.00-15.00	ICF: Introduzione e Concetti Base	G. Castellano
15.00-15.30	Esercitazione: ICF nella Pratica Clinica della Terapia Occupazionale	G. Castellano
15.30-16.00	Esercitazione: la Terminologia ICF, i Core Set e le Misure di Outcome	M. Tofani
16.00-16.30	Seated Postural Control Measure Adulto	B. Lucia
16.30-17.00	Seated Postural Control Measure Bambino e Level of Sitting Scale	M. Tofani
17.00-17.30	Esercitazione: L'utilizzo della Seated Postural Control Measure e della Level of Sitting Scale	B. Lucia e M. Tofani
17.30-18.30	Vineland Adaptive Behaviour Scale	A. Bergonzoli
18.30-19.00	Esercitazione: Applicazione della Vineland Adaptive Behaviour Scale	A. Bergonzoli
19.00-19.15	Chiusura dei lavori	

## RAZIONALE

Il corso si propone di fornire ai partecipanti un aggiornamento teorico-pratico sull'applicazione dell'ICF (Classificazione Internazionale del Funzionamento, della Disabilità e della Salute) e sull'utilizzo di specifiche scale di valutazione funzionale nella pratica della Terapia Occupazionale. Attraverso una combinazione di lezioni frontali ed esercitazioni applicative, il percorso formativo intende promuovere un approccio integrato alla valutazione e alla pianificazione dell'intervento riabilitativo, in coerenza con i principi dell'ICF e con gli standard internazionali di practice-based evidence. La prima parte del corso è dedicata all'introduzione dei concetti chiave dell'ICF, alla sua terminologia e ai Core Set pertinenti alla Terapia Occupazionale, con attività di esercitazione finalizzate all'applicazione del modello nella pratica clinica. Segue una sessione dedicata all'approfondimento e all'utilizzo di strumenti di valutazione posturale, tra cui la Seated Postural Control Measure (SPCM) per adulti e bambini e la Level of Sitting Scale (LSS), con prove pratiche di somministrazione e interpretazione dei risultati. La seconda parte del corso affronta la Vineland Adaptive Behaviour Scale, con particolare attenzione alla valutazione delle abilità adattive nei contesti riabilitativi e psicoeducativi, e alla sua applicazione nell'elaborazione di piani di intervento personalizzati.

## INFORMAZIONI GENERALI ISCRIZIONI

Si ricorda a tutti i partecipanti di portare con sé la **tessera sanitaria o CIE** (Carta Identità Elettronica), contenente il **CF** mediante il quale verrà effettuata la registrazione all'evento.

Iscrizione tramite il Portale della Formazione all'indirizzo:

<https://formazione.tsrmpstrproma.it/eventi/35>

Termine iscrizioni: 26 Novembre 2025

Il corso è aperto alla figura del Terapista Occupazionale. Iscrizione **gratuita**. Saranno accettate le prime **100 iscrizioni** e verrà invitata email di conferma entro il 25 novembre 2025.

## OBIETTIVO FORMATIVO

Contenuti tecnico-professionali (conoscenze e competenze) specifici di ciascuna professione, di ciascuna specializzazione e di ciascuna attività ultraspecialistica, ivi incluse le malattie rare e la medicina di genere;

## EDUCAZIONE CONTINUA IN MEDICINA (ECM)

Al corso sono stati assegnati n. **5** crediti formativi. Al fine dell'ottenimento dei crediti ECM la presenza deve essere pari al 90%. Il certificato ECM sarà scaricabile on line dopo la compilazione del questionario di apprendimento e gradimento.

## SEGRETERIA SCIENTIFICA

Commissione d'Albo dei Terapisti Occupazionali

## SEGRETERIA ORGANIZZATIVA

Arnaldo Pezzola, Marco Tofani

## RESPONSABILE SCIENTIFICO

Marco Tofani